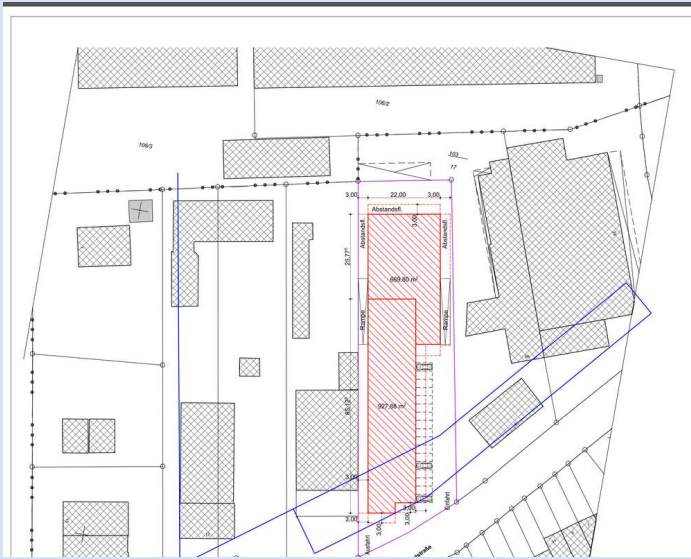


Gewerbegrundstück mit Bauvorbescheid zu verkaufen - Hotel/Seniorenimmobilien möglich



21629 Neu-Wulmstorf

Vermarktungsart: Kauf
Gesamtfläche: 3.129,00 m²
Kaufpreis: 3.900.000,00 EUR
Scout-ID: 120708819



Ihr Ansprechpartner:

Salli & Co. Immobilien Salli's GmbH
Salli & Co

E-Mail: info@salli-immobilien.de

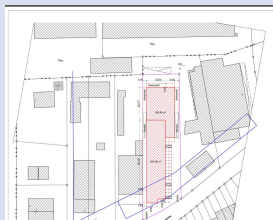
Tel: +49 40 35718718

Fax: +49 40 35718719

Web: <http://www.salli-immobilien.de>

Fußweg zu Öffentl. Verkehrsmitteln: 5 Min.
Fahrzeit zum nächsten Hauptbahnhof: 20 Min.
Fahrzeit zur nächsten BAB: 15 Min.
Fahrzeit zum nächsten Flughafen: 30 Min.
Objektart: Hotel

Gewerbegrundstück mit Bauvorbescheid zu verkaufen - Hotel/Seniorenimmobilien möglich



21629 Neu-Wulmstorf

Vermarktungsart: Kauf
Gesamtfläche: 3.129,00 m²
Kaufpreis: 3.900.000,00 EUR

Objektbeschreibung:

Das zum Verkauf stehende Grundstück mit einem Bauvorbescheid für ein Hotelgebäude mit ca. 100 bis 110 Zimmern und untergeordneter Konferenznutzung auf einer Größe von ca. 860 qm.

Durch die Lage des Grundstückes ist das Hotel an überwiegende Geschäftsleute und Mitarbeitern der Konzerne in der näherer Umgebung gerichtet, aber auch für das Einzugsgebiet Hamburg und Harburg wird dies interessant sein.

Es könnte aber auch für eine andere Nutzung verwendet werden.

Lage:

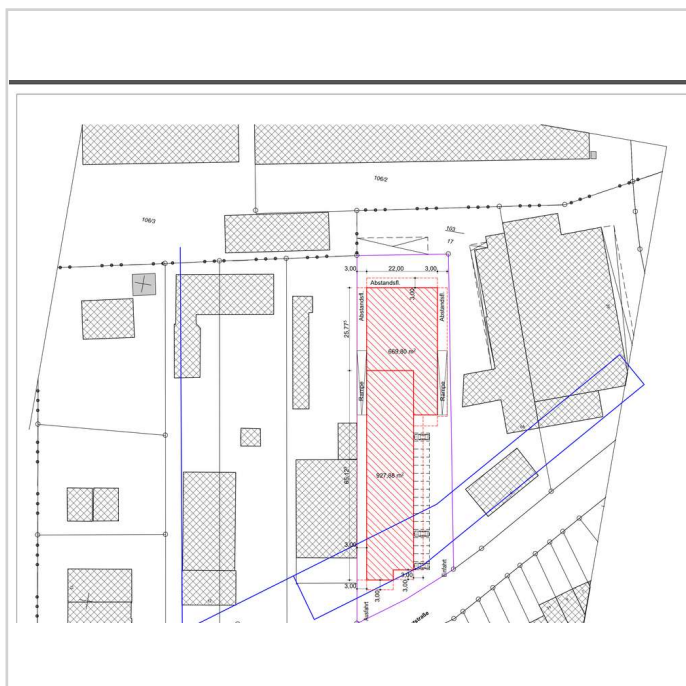
Das Grundstück befindet sich in einem Mischgebiet Gewerbe/Wohnen in Neu-Wulmstorf, welches ständig am Wachsen ist.

Durch das Mischgebiet Gewerbe/Wohnen ist ein stabiler Kundenfluss zu erwarten und eine hohe Kundenfrequenz.

Die Autobahnanbindung an die A7 und A1 ist gut. Bus und Bahn sind ebenfalls innerhalb von 10-15 Minuten zu erreichen.

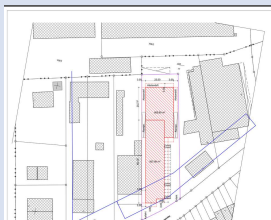
Sonstiges:

Für weitere Fragen und Informationen stehen wir Ihnen gerne zur Verfügung.



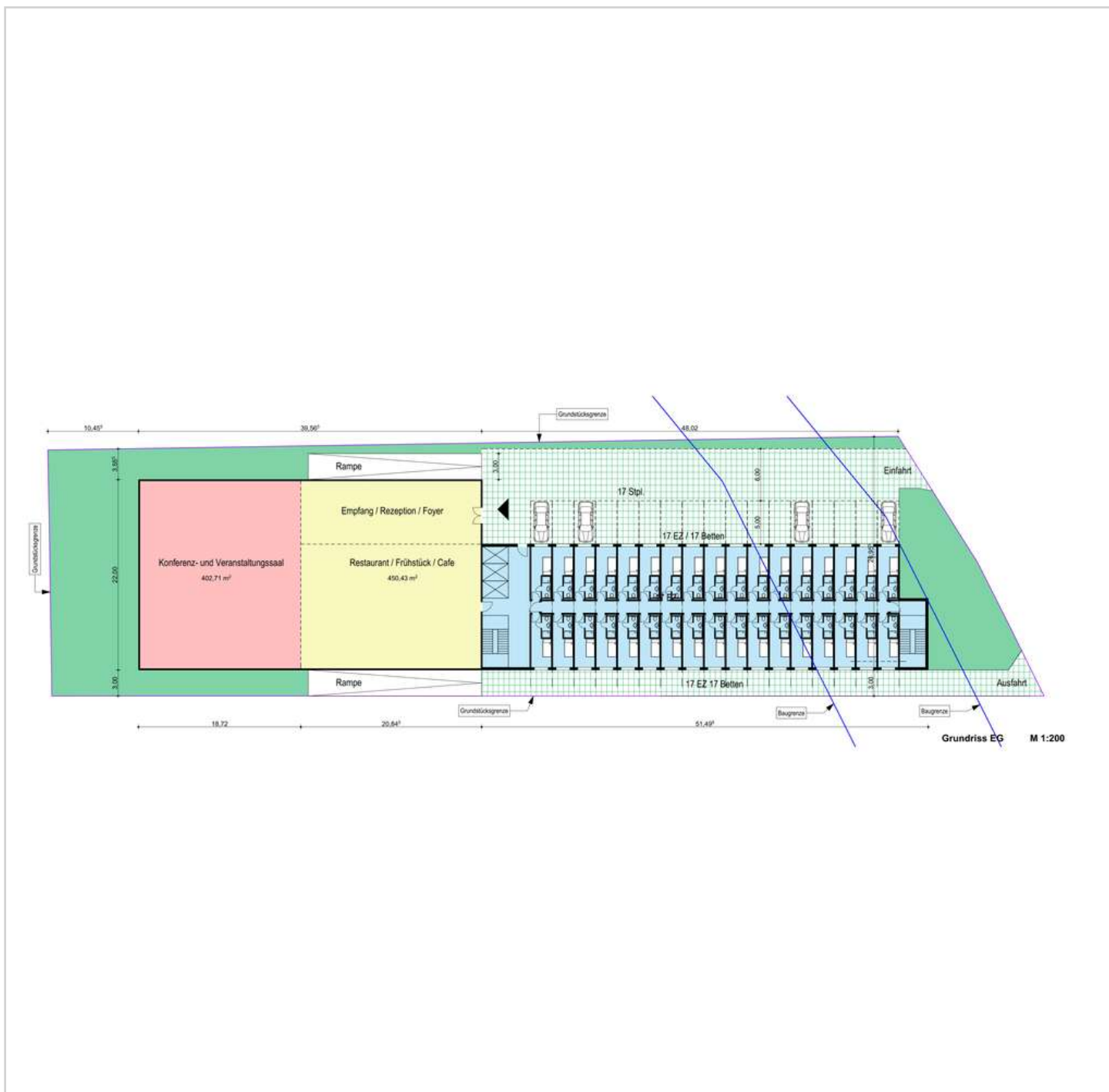
Kant str 16.07.2020 plan

Gewerbegrundstück mit Bauvorbescheid zu verkaufen - Hotel/Seniorenimmobilien möglich



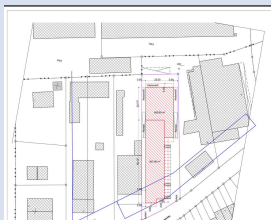
21629 Neu-Wulmstorf

Vermarktungsart: Kauf
Gesamtfläche: 3.129,00 m²
Kaufpreis: 3.900.000,00 EUR



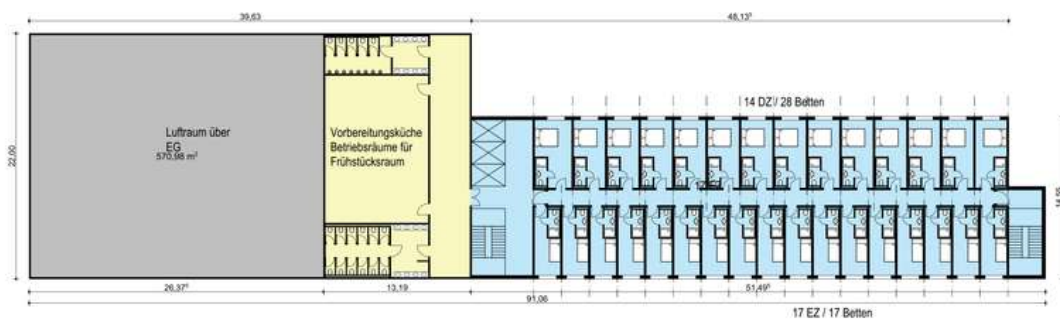
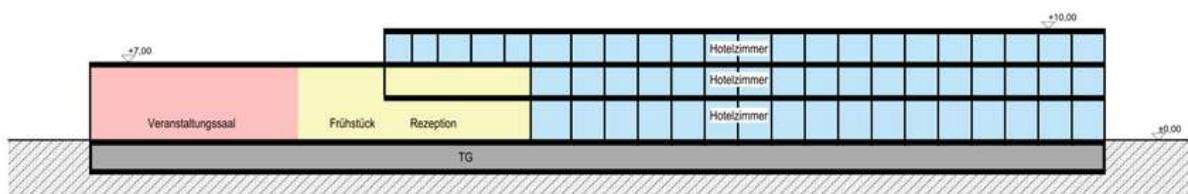
kant str Grundriss EG

Gewerbegrundstück mit Bauvorbescheid zu verkaufen - Hotel/Seniorenimmobilien möglich



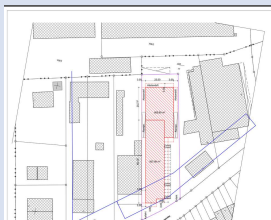
21629 Neu-Wulmstorf

Vermarktungsart: Kauf
Gesamtfläche: 3.129,00 m²
Kaufpreis: 3.900.000,00 EUR



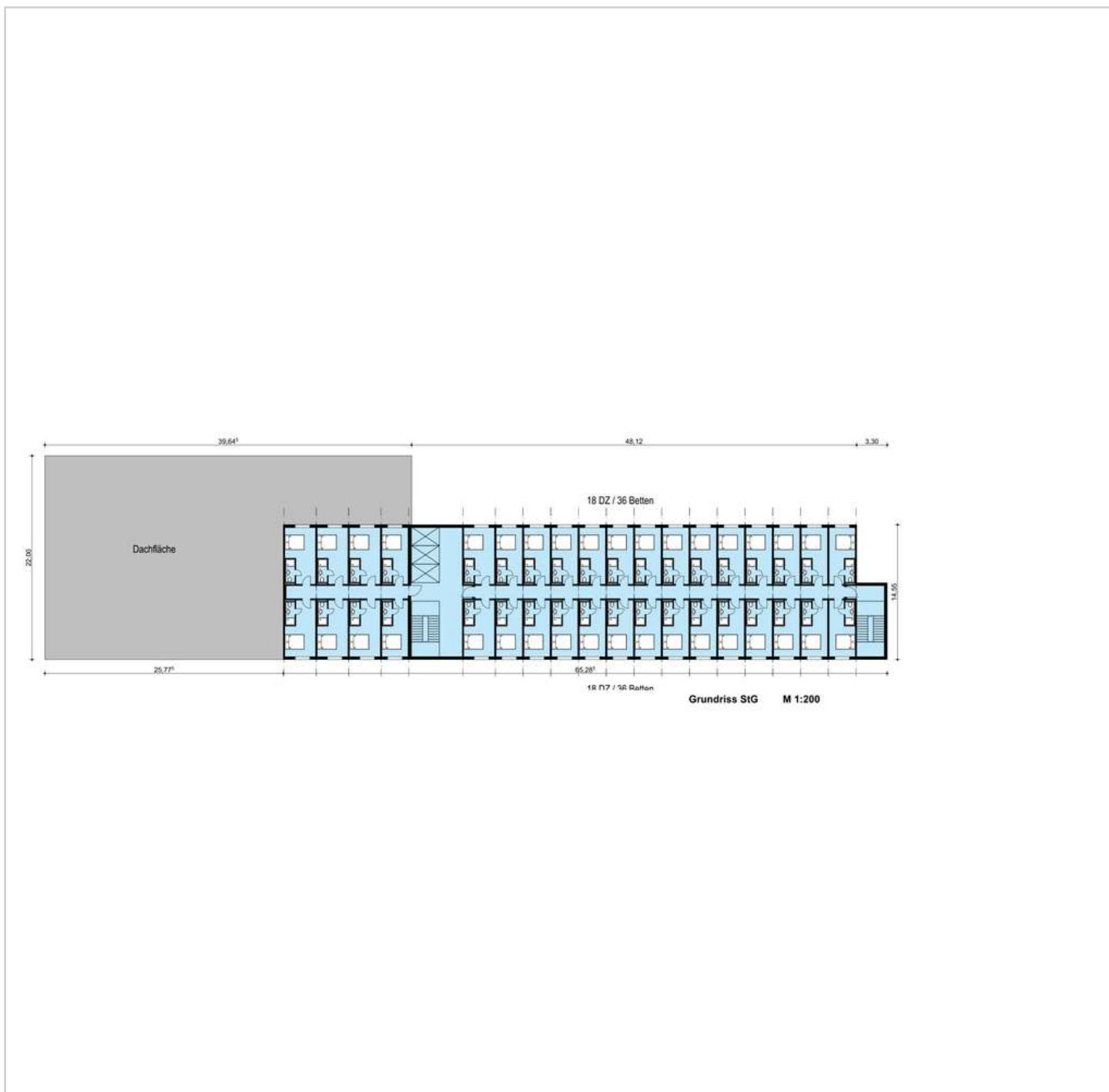
Kant str Grundriss 1.OG

Gewerbegrundstück mit Bauvorbescheid zu verkaufen - Hotel/Seniorenimmobilien möglich



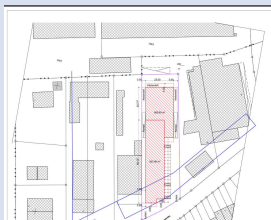
21629 Neu-Wulmstorf

Vermarktungsart: Kauf
Gesamtfläche: 3.129,00 m²
Kaufpreis: 3.900.000,00 EUR



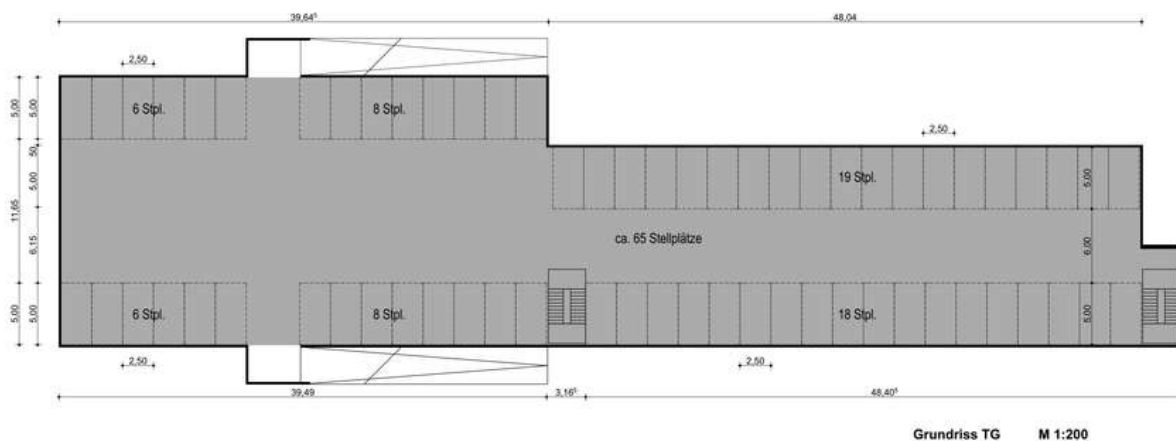
Kant str Grundriss StG

Gewerbegrundstück mit Bauvorbescheid zu verkaufen - Hotel/Seniorenmobilien möglich



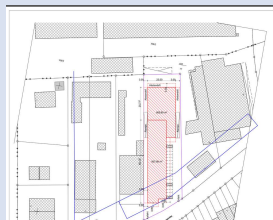
21629 Neu-Wulmstorf

Vermarktungsart: Kauf
Gesamtfläche: 3.129,00 m²
Kaufpreis: 3.900.000,00 EUR



Kant str Grundriss TG

Gewerbegrundstück mit Bauvorbescheid zu verkaufen - Hotel/Seniorenimmobilien möglich



21629 Neu-Wulmstorf

Vermarktungsart: Kauf
Gesamtfläche: 3.129,00 m²
Kaufpreis: 3.900.000,00 EUR

